

Browning® Fishing Combos Limited Warranty

Browning® Fishing will repair or replace (at our discretion) any Browning Combo which proves to be defective in workmanship or materials within one year from the original date of purchase. You must save your dated sales receipt for warranty validation. This warranty gives you specific legal rights, and you may have other rights which vary from state to state or province to province.

For combos purchased through our catalogs or basspro.com:

• **For combo replacement only:** Return your combo postage prepaid with a copy of your dated sales receipt to the Return Center address listed on your receipt.

• **For combo repair only:** Return your combo postage prepaid with a copy of your dated sales receipt as proof of purchase and warranty validation to the Outdoor World Rod & Reel Repair® address below.

For combos purchased through all Bass Pro Shops® retail locations:

• **For combo replacement only:** Return your combo (postage prepaid if sending by mail) to the store from which it was purchased along with a copy of your dated sales receipt.

• **For combo repair only:** Return your combo postage prepaid with a copy of your dated sales receipt as proof of purchase and warranty validation to the Outdoor World Rod & Reel Repair address below.

Outdoor World Rod & Reel Repair

2300 E. Turner, Suite M
Springfield, MO 65898

This warranty does not cover lost parts, malfunctions or damage due to abuse, accidents, normal wear or cleaning and relubrication required due to the owner's failure to provide reasonable and necessary maintenance.

Repairs needed to your combo due to abnormal use, modification of combos, or reels past 1-year warranty period are available for a reasonable charge, providing the combo is returned postage prepaid, to Outdoor World Rod & Reel Repair.

Except to the extent prohibited by applicable law, there are no warranties or conditions expressed or implied, other than those expressly set out herein. Browning® Fishing shall not, under any circumstances, be liable for an amount greater than the actual purchase price of the product nor for any special, incidental or consequential damages suffered or incurred in connection with the product and Browning Fishing does not assume, and does not authorize any person to assume for it, any obligation or liability other than those expressly set out herein.

Care and Lubrication

Your new reel is designed to provide years of dependable service. But like any other precision machine, periodic cleaning and maintenance is required for continued peak performance.

Reels made today require both a lightweight oil and grease. Oil and grease should be used sparingly; too much can have a negative impact on reel performance. There are lightweight oils and grease made specifically for fishing reels such as Bass Pro Shops® XPS® Custom Shop oil and grease that can be found at basspro.com.

As a rule of thumb, oils should be used to lubricate any moving part on the reel, e.g. ball bearings, bushings, handle joints, ball springs, etc. Grease should be used to lubricate the main drive gear and pinion gear.

We do not recommend using any multi-purpose oils. Many of these oils have properties that will attract dirt and dust to the internal parts. This may cause excessive wear and reduce the life of the reel.

After each trip, the reel should be checked for dirt or sand. If it has been exposed to saltwater, the spool should be removed and the entire reel rinsed in freshwater. Dry with a soft cloth and lubricate the reel as described above.

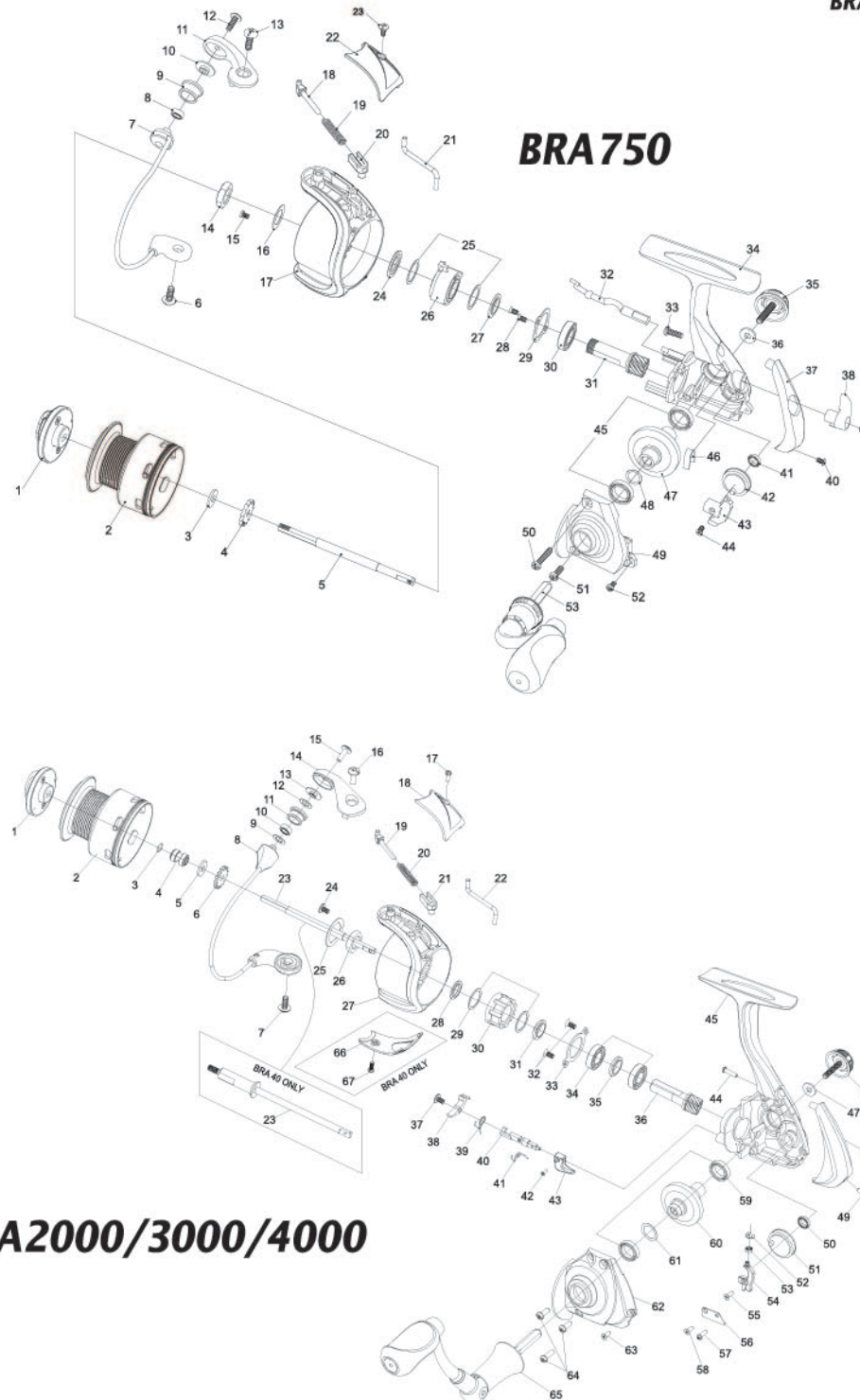
Warning: This product contains lead, a chemical known to the State of California to cause cancer and birth defects and other reproductive harm.

Browning trademarks licensed from Browning.
Bass Pro Shops®, 2500 E. Kearney, Springfield, MO 65898

Made in China.
browningfishing.com

BRA750

1. Drag knob assy
2. Spool
3. Washer
4. Click ratchet
5. Main shaft
6. Screw
7. Bail wire assy
8. Ball bearing
9. Line roller
10. Line roller washer
11. Bail bracket
12. Screw
13. Screw
14. Nut
15. Screw
16. Washer
17. Pick up housing
18. Trip piston
19. Slider spring
20. Trip spring holder
21. Bail trip wire
22. Bail arm cover
23. Screw
24. Spacer
25. Washer
26. One way clutch
27. Spacer
28. Screw
29. Bearing cover
30. Ball bearing
31. Pinion gear
32. N-r stem
33. Screw
34. Frame
35. Handle lock screw
36. Handle washer
37. Rear cover
38. N-r lever
39. Screw
40. Screw
41. Ball bearing
42. Level wind gear
43. Level wind bracket
44. Screw
45. Ball bearing
46. Spring
47. Drive gear
48. Drive gear washer
49. Cover plate
50. Screw
51. Screw
52. Screw
53. Crank handle assy (Incl. 2 ball bearing)



BRA2000/3000/4000

BRA2000/3000/4000

1. Drag button assy
2. Spool assy
3. O ring (for 20/30 only)
4. Bushing (for 20/30 only)
5. Main shaft washer
6. Click ratchet
7. Screw
8. Bail wire assy
9. Washer
10. Ball bearing
11. Line roller
12. Washer
13. Line roller washer
14. Bail bracket
15. Screw
16. Screw
17. Screw
18. Bail arm cover
19. Trip piston assy
20. Trip spring
21. Spring holder
22. Bail trip wire
23. Main shaft
24. Screw
25. Lock washer
26. Nut
27. Rotor
28. Spacer
29. Washer
30. One way clutch assy
31. Spacer
32. Screw
33. Bearing retainer
34. Ball bearing
35. Spacer
36. Pinion
37. Retainer
38. N-r pawl
39. Spring
40. N-r stem
41. N-r spring
42. Screw
43. N-r lever
44. Screw
45. Frame
46. Handle screw
47. Handle washer
48. Body cover
49. Screw
50. Ball bearing
51. Level wind gear
52. Retainer
53. Ball bearing
54. Level wind bracket
55. Screw
56. Level wind plate
57. Screw
58. Screw
59. Ball bearing
60. Drive gear
61. Drive gear washer
62. Cover plate
63. Screw
64. Screw
65. Crank handle assy
66. Trip bracket cover
67. Screw

Garantie Limitée des Combinaisons de Pêche Browning^{MD}

Browning^{MD} réparera ou remplacera (à leur discrétion) tout combinaison de pêche de marque Browning qui s'avèrera défectueux, tant au niveau de la fabrication que du matériel, et ce, sur une période d'un an suivant la date de l'achat. Vous devez conserver votre preuve d'achat datée pour valider la garantie. Cette garantie vous confère des droits légaux spécifiques aux quels d'autres droits peuvent s'ajouter; ces droits varient d'un État à l'autre et d'une province à l'autre.

Pour les combinaisons de pêche achetées par catalogue ou par l'intermédiaire du site www.basspro.com:

• **Pour remplacement seulement**—Retournez votre combinaison de pêche, port prépayé, accompagné d'une copie de votre preuve d'achat datée, validant votre garantie, au Centre de retour de marchandise mentionné sur votre reçu.

• **Pour réparation seulement**—Retournez votre combinaison de pêche, port prépayé, accompagné d'une copie de votre preuve d'achat datée, validant votre garantie. À l'adresse du Centre Outdoor World Rod & Reel Repair^{MD} mentionnée ci-dessous.

Pour les combinaisons de pêche achetées chez des détaillants de produits Bass Pro Shops[®]:

• **Pour remplacement seulement**—Retournez votre combinaison de pêche, port prépayé (si vous l'envoyez par la poste), au magasin où vous l'avez acheté, accompagné d'une copie de votre preuve d'achat datée.

• **Pour réparation seulement**—Retournez votre combinaison de pêche, port prépayé, accompagné d'une copie de votre preuve d'achat datée, validant votre garantie. À l'adresse du Centre Outdoor World Rod & Reel Repair mentionnée ci-dessous.

Outdoor World Rod & Reel Repair

2300 E. Turner, Suite M
Springfield, MO 65898

Cette garantie n'inclut pas les pièces perdues, le mauvais fonctionnement ou les dommages causés par un usage abusif, des accidents, l'usure normale, ou alors la lubrification et le nettoyage devenus nécessaires à cause d'une négligence du propriétaire qui n'aurait pas effectué l'entretien raisonnable requis.

Les réparations requises sur votre combinaison de pêche découlant d'un usage anormal ou de modifications, ou alors d'un dur des combinaisons de pêche dont la garantie d'un an est expirée, pourront être effectuées moyennant des frais raisonnables, pourvu que le combinaison de pêche soit retournée, port prépayé, à Outdoor World Rod & Reel Repair.

Sauf dans la limite des lois applicables, il n'existe nulles autres garanties ou conditions, expresses ou tacites, que celles prévues aux présentes. Browning^{MD} Fishing ne sont, en aucune circonstance, responsables d'un montant supérieur au prix d'achat du produit ni d'aucun dommage spécial, indirect ou consécutif subi ou survenu relativement au produit; Browning Fishing n'assument ni n'autorisent personne à assumer en leur nom, toute obligation ou responsabilité autres que celles mentionnées aux présentes.

Entretien et graissage

Votre nouveau moulinet est conçu pour un bon fonctionnement de longue durée. Toutefois, comme pour tout matériel de précision, il est nécessaire de le nettoyer périodiquement et de l'entretenir.

Il y a des huiles légères et de la graisse faites spécialement pour les moulinets de pêche telle que l'huile et graisse XPS^{MD} Custom Shop de Bass Pro Shops^{MD} disponible à basspro.com.

En règle générale il est préférable d'utiliser des huiles pour lubrifier les pièces mobiles de votre moulinet tels que les roulements à billes, paliers, raccords de poignée, ressorts etc. et on utilise la graisse pour lubrifier le pignon entraîneur et l'engrenage.

Il n'est pas recommandé d'utiliser des huiles à usage multiple car beaucoup de ces huiles ont la caractéristique d'attirer les saletés et la poussière. Cela pourrait causer une usure excessive et réduire la longévité du moulinet.

Après chaque excursion de pêche, vérifiez s'il y a de la saleté ou du sable dans le moulinet. Si le moulinet a été au contact d'eau salée, il faudra retirer la bobine et la rincer à l'eau fraîche. Puis sécher avec un chiffon doux et lubrifier le moulinet comme indiqué ci-dessus.

Avertissement: Ce produit contient du plomb, un produit chimique connu de l'État de la Californie pour causer le cancer et des problèmes de naissance et tout autre mal reproducteur.

Marque de commerce déposée et brevetée par Browning.
Bass Pro Shops^{MD}, 2500 E. Kearney, Springfield, MO 65898

Fabriqué en Chine.
browningfishing.com